

私たちが直面している問題

□ 深刻な磯焼け問題

磯焼けは、親潮の栄養が少なくなったこと、そして海水温の上昇によりウニが増えその食害にあったことが挙げられる。私たちはこの大きな問題に直面し、国全体で解決に向かわなければならない。中でも、藻場礁や施肥、等様々な手法が考えられている。

豊富な人材 & 機械力

□ 様々な手法に対応できる豊富な人材と多様な機械

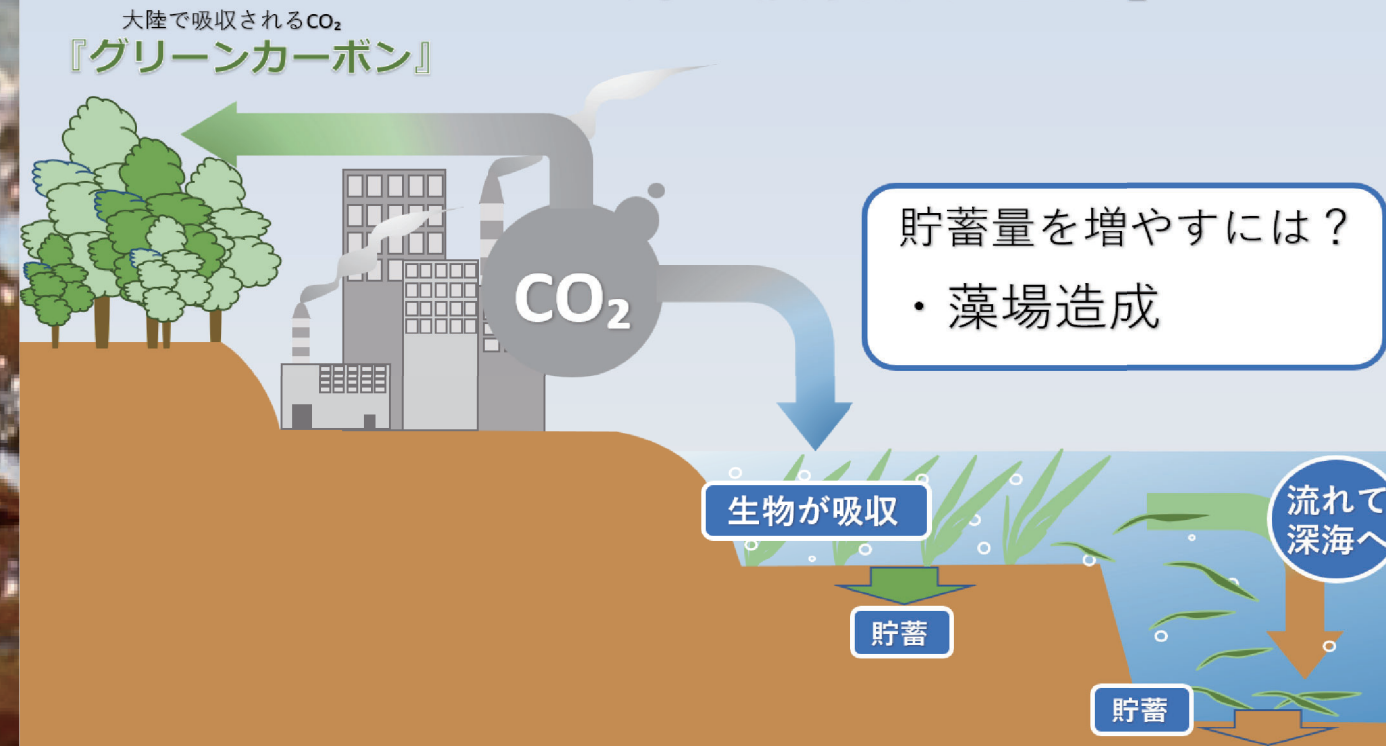


藻場造成

ブルーカーボンとは

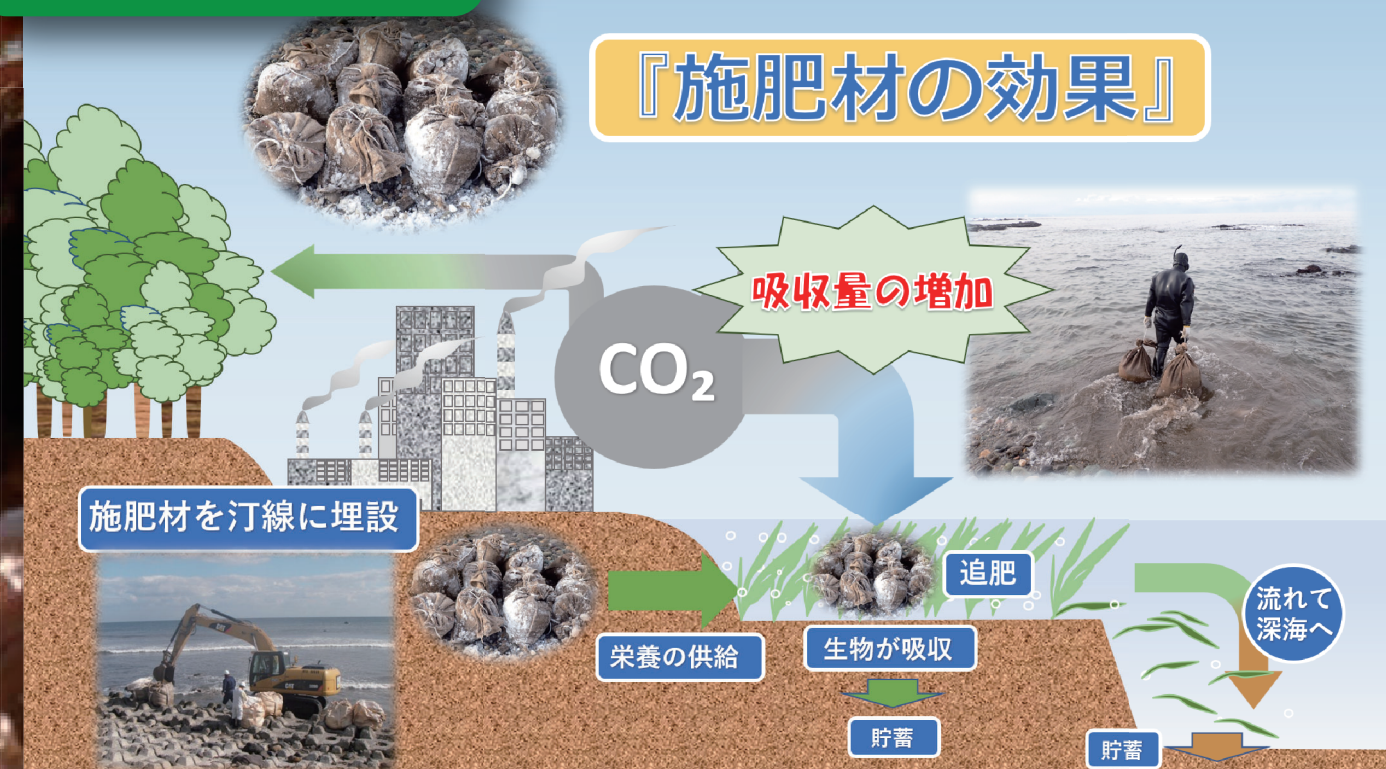
『ブルーカーボン』

海で吸収されるCO₂

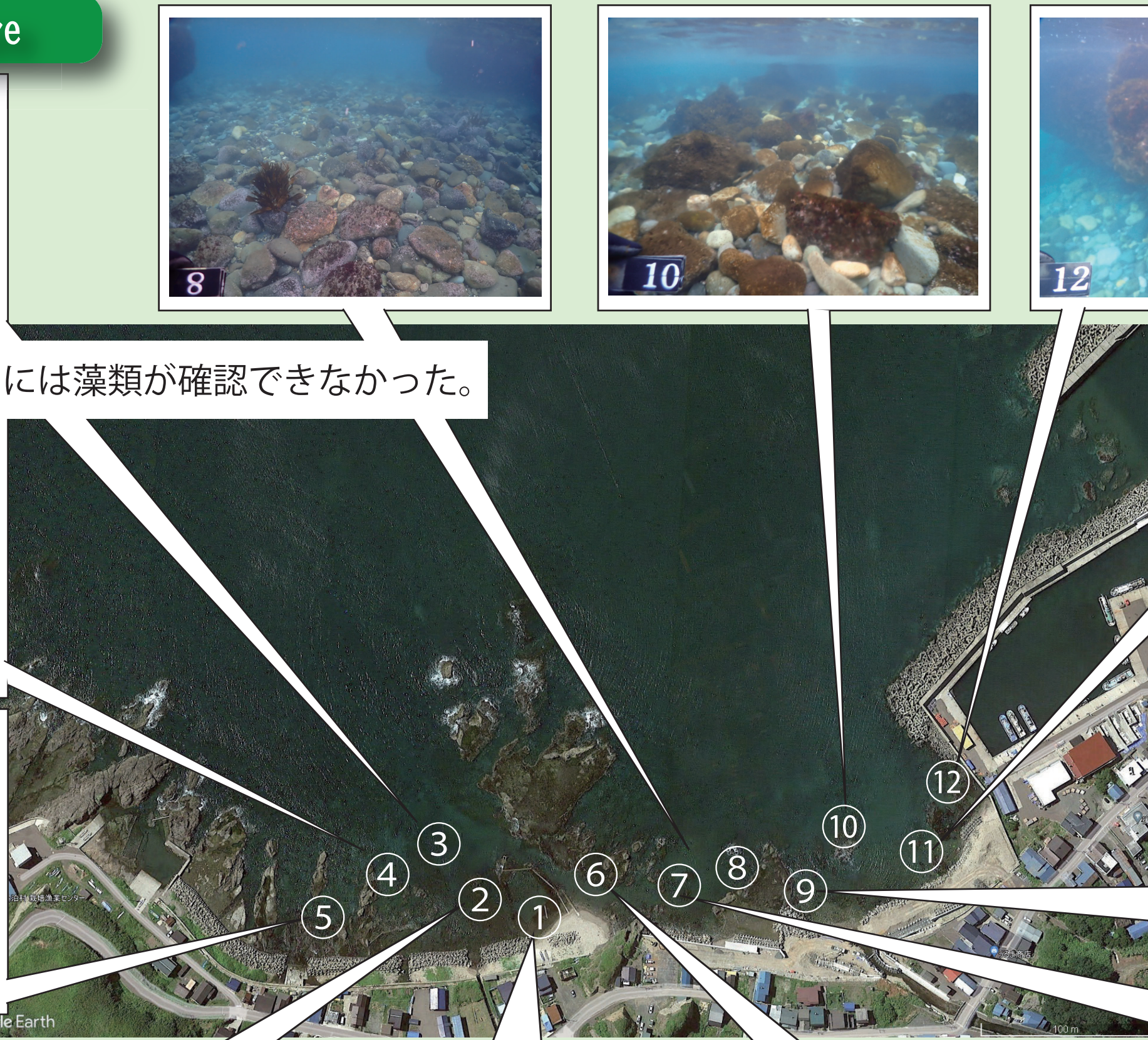
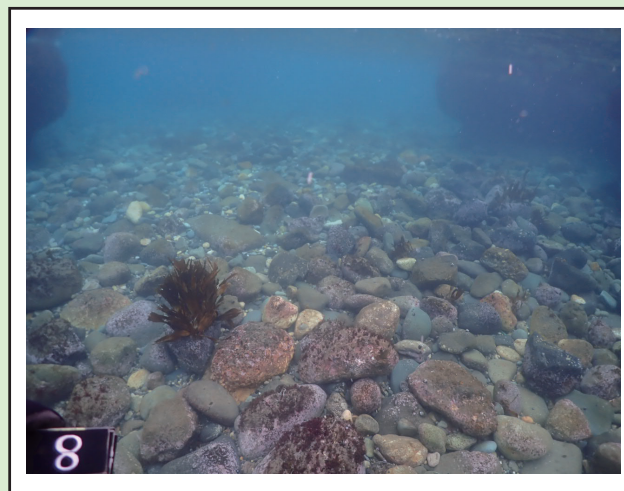
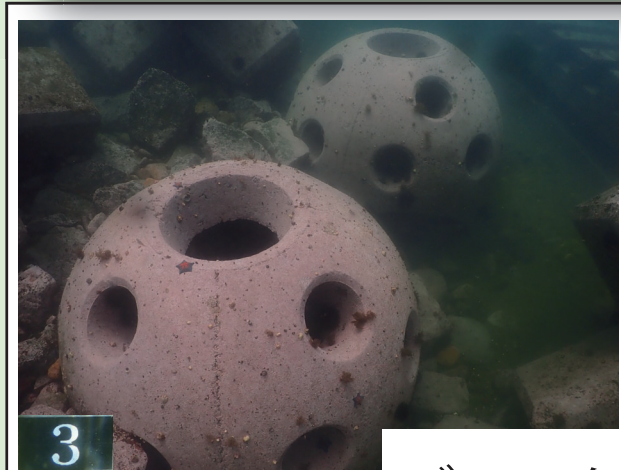


施肥材の効果

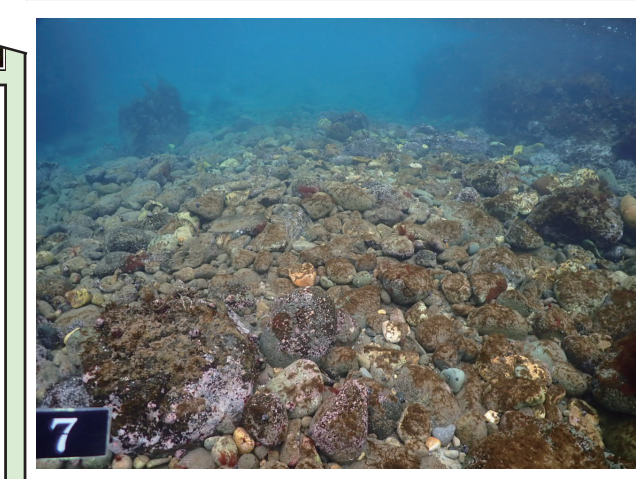
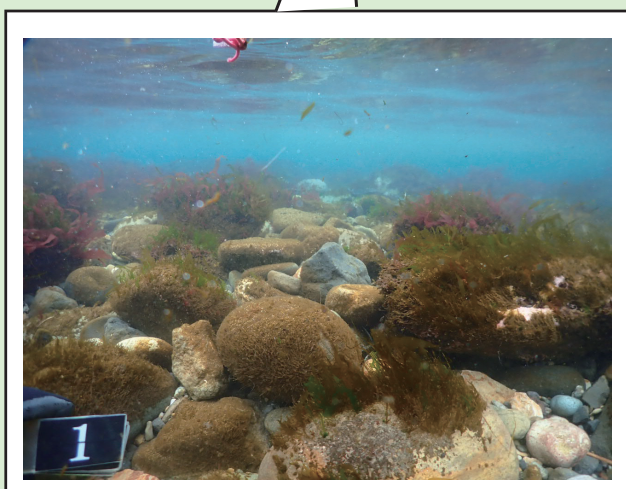
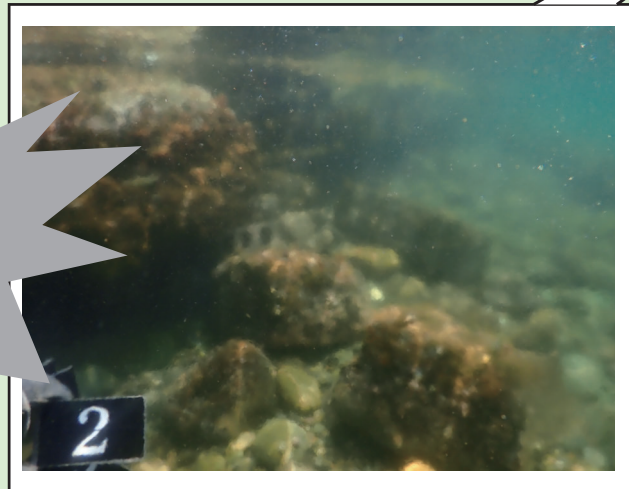
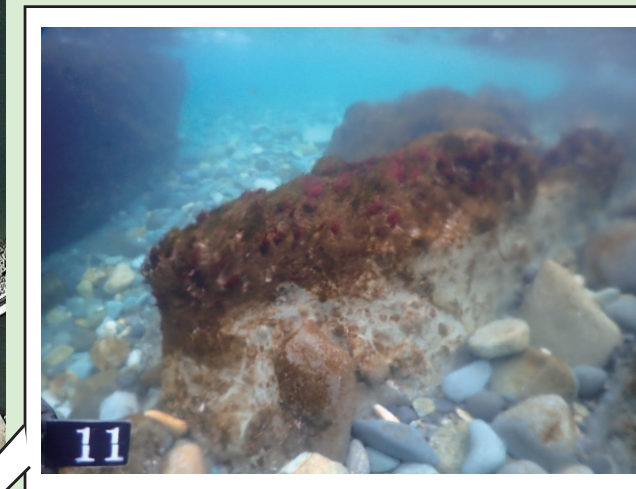
『施肥材の効果』



泊村の変遷 before

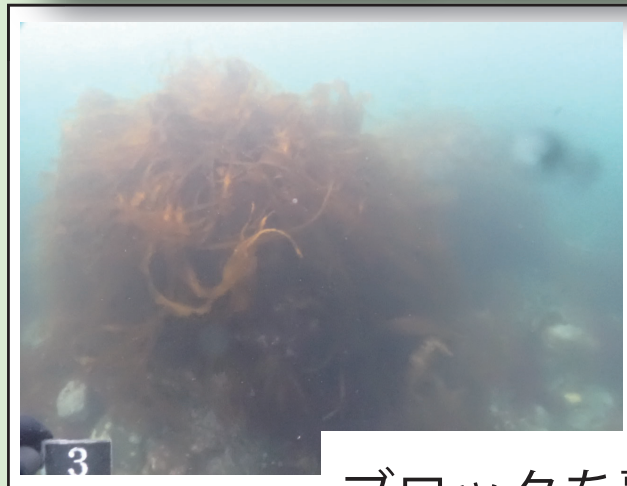


ブロックには藻類が確認できなかった。

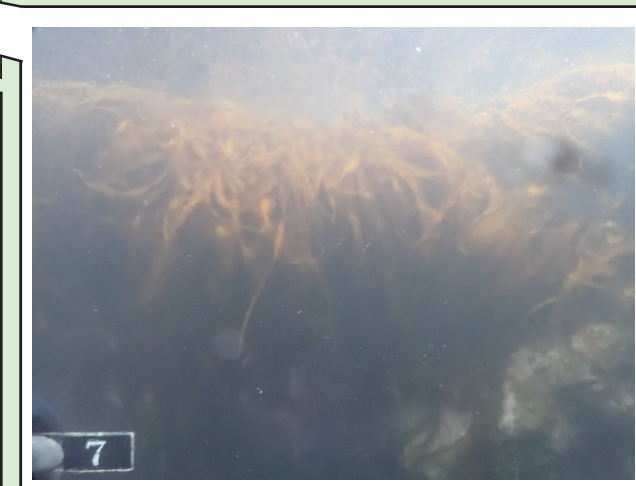
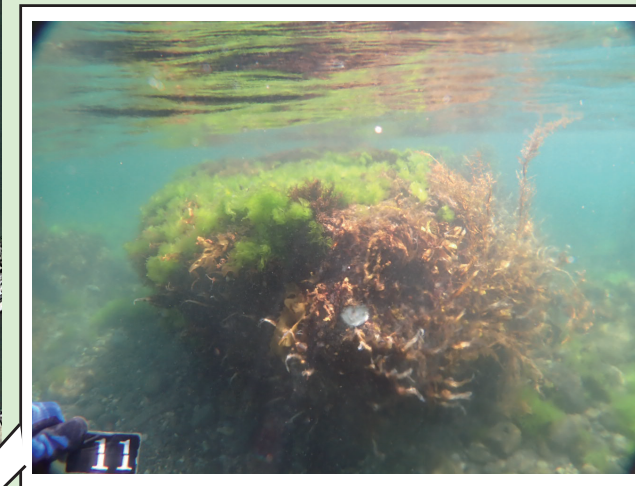
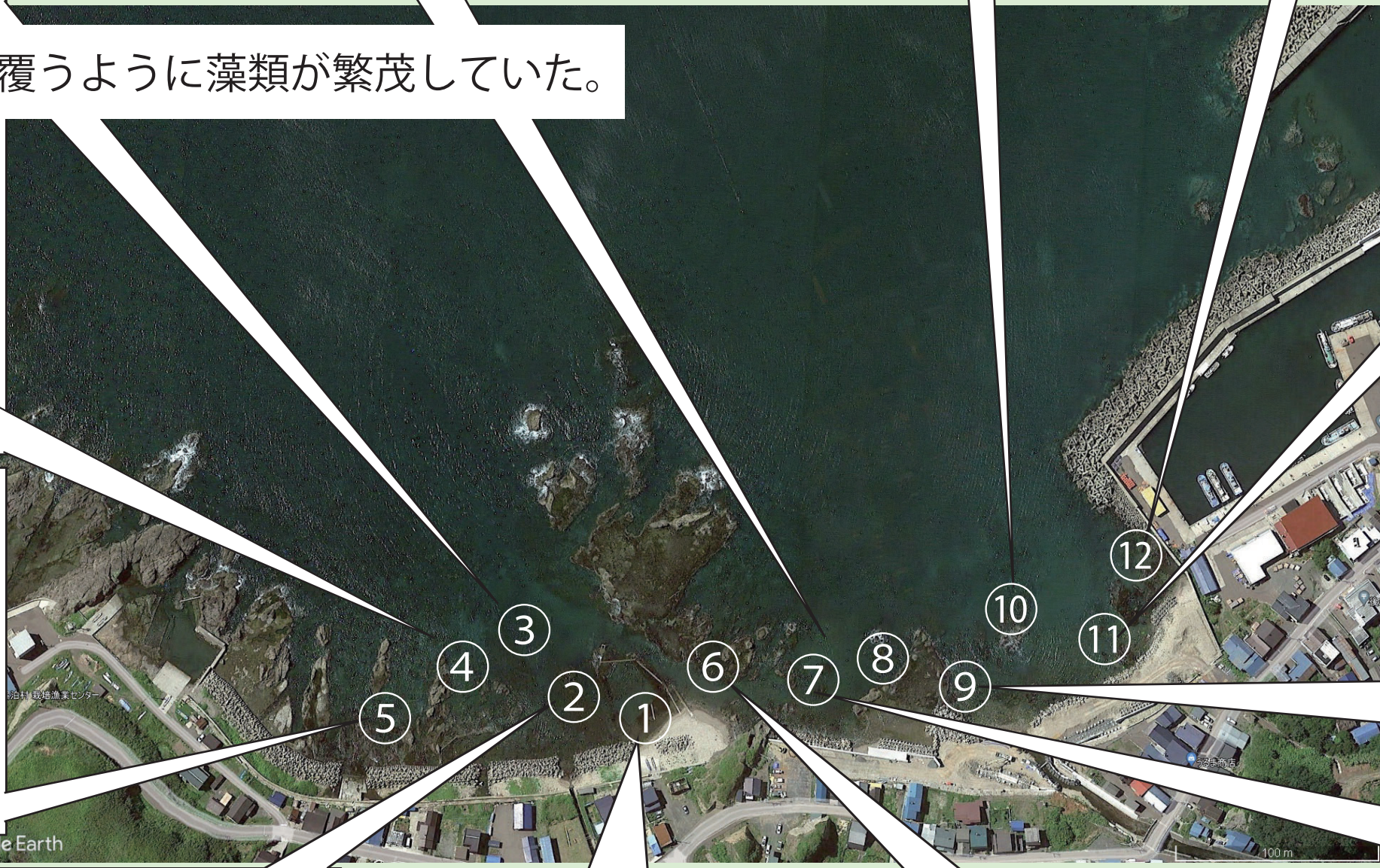


施工前

泊村の変遷 after



ブロックを覆うように藻類が繁茂していた。



施工後